

関西最大規模のイルミネーションイベント



KOBE 光の都 ひまわりプロジェクト

希望のHIKARIを神戸から!

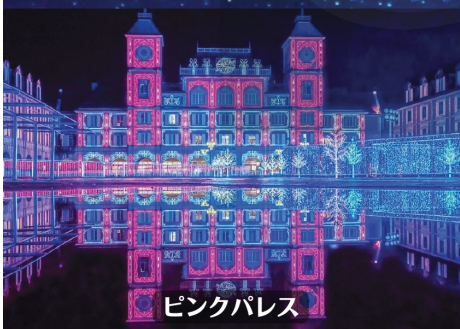
神戸イルミナージュ

Kobe Illuminage in Kobe Fruit & Flower Park



Secret Garden

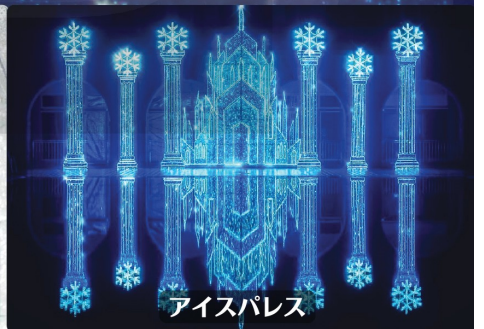
シークレット ガーデン



ピンクパレス



アイストーン



アイスパレス



わんわん PARK



祝! 30周年 神戸フルーツフラワーパーク



ジュラシック迷路

期間: 2023 11.1 wed. ▶ 2024 2.12 mon.

会場: 道の駅 神戸フルーツ・フラワーパーク 大沢

17:00 ▶ 22:00 (点灯17:30▶21:30) (期間中無休・雨天決行) 神戸市北区大沢町2150

入場料	入場券	優先入場券	クリスマス 12/23・24・25	クリスマス 優先入場券
大人 中学生以上	1,800円	2,300円	2,800円	3,300円
小人 1歳以上 乳児無料	1,000円	1,500円	2,000円	2,500円
ペット	500円	*優先入場券は待ち時間が短縮されます! *ペットは期間中500円です。		



モンキーショー
会場でのモンキーショー
をお楽しみください。



©Expo 2025

イルミナージュ事務局
06-6452-6452

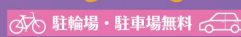
mail@illuminagegroup.com

@OFFICIAL_ILLUMINAGEGROUP

主催 (一社) 日本イルミネーション協会

後援 兵庫県、神戸市、一般財団法人神戸観光局、三田市、(公社) 2025年日本国際博覧会協会

協力 一般財団法人神戸農政公社、株式会社シーエイテアイ



自転車駐輪場・駐車場無料
JR三田駅より無料送迎バス12月土日、X'MAS運行!



KOBE 光の都 ひまわりプロジェクト

希望のHIKARIを神戸から!

神戸イルミネーション

Kobe Illuminage in Kobe Fruit & Flower Park



Secret Garden

シークレット ガーデン



わんわん PARK

日本初！イルミネーションドッグラン！

期間：2023 11.1 wed. ▶ 2024 2.12 mon.

会場：道の駅 神戸フルーツ・フラワーパーク 大沢

17:00 ▶ 22:00 (点灯17:30▶21:30) (期間中無休・雨天決行) 神戸市北区大沢町2150

駐輪場・駐車場無料

入場料	入場券	優先入場券	クリスマス 12/23・24・25	クリスマス 優先入場券
大人 中学生以上	1,800円	2,300円	2,800円	3,300円
小人 1歳以上 乳児無料	1,000円	1,500円	2,000円	2,500円
ペット	500円	* 優先入場券は待ち時間が短縮されます！ * ペットは期間中500円です。		



ペット同伴可



イルミネーション事務局
06-6452-6452
mail@illuminationgroup.com
@OFFICIAL_ILLLUMINATIONGROUP



主催 (一社) 日本イルミネーション協会
後援 兵庫県、神戸市、一般財団法人神戸観光局、三田市、(公社) 2025年日本国際博覧会協会
協力 一般財団法人神戸農政公社、株式会社シーエイチアイ

©Expo 2025