

発達障害ってなんだろう ～まわりのおとなができること～

もうすぐ入園、入学シーズン。新生活を前に、お子さんの「発達」や「特性」が気になり、「うまくやっていけるかなあ…」と不安を抱えているかたもいるのではないのでしょうか。どの子どもその子らしく、のびのび過ごせるよう、わたしたちおとなができること、知っておきたいことは。保護者さんも先生も、「子育てを応援したい」市民のみなさんも、交流しながら、いっしょに学んでみませんか。

プログラム



13:30～ 主催者より「インクルーシブ教育ってなんだろう」

13:45～ 太田先生ご講演「子どもが自分らしく前向きに生きるために必要なこと～発達障害を正しく知ろう～」

14:45～ 休憩(質問用紙提出)

14:55～ 『こんなとき、どうしたら?』質問タイム

15:20～ グループに分かれて交流

16:00 終了 16:30頃まで放課後タイム(自由に交流、相談)

参加申込は
こちら



<https://kokc.jp/e/5aa0ed4ec8d3acf1bc774b612c20fbef/> (こくちーず)

申込締切:1/17(金)

2025
日時 **1/25 土** 13:30～16:00

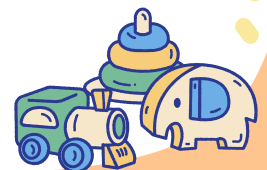
申込先着順
定員 **50名** 参加費 **300円/人**

対象 保護者、学校・幼稚園・保育所・デイなどの先生、子育て支援に携わる人、テーマに関心のあるかた

会場 若竹生活文化会館(若竹公民館)
2階 第2・3集会室
西宮市西福町15番12号 JR西宮駅 北側出口から北東へ徒歩5分

別室見守り
3歳～小学3年生、定員4名、お一人500円
右の二次元コードから1/9(木)までに要申込。
年齢が対象外のお子さんについてもご相談ください。

見守り申込はこちら
申込締切:1/9(木)



講師 西宮市立こども未来センター診療所
所長 太田 秀紀 さん

兵庫県赤穂市出身。2002年兵庫医科大学医学部卒業。兵庫医科大学病院小児科臨床研修医、国立成育医療研究センターレジデント、フェローを経て2017年～西宮市立こども未来センター、2019年～同センター診療所長。専門は子どもの発達障害、心身症、重症心身障害児医療。外来診療のほか、小学校等への出張支援(アウトリーチ)や、支援者・保護者対象の講演活動を積極的に行っている。こども未来センターHP内にてコラム「おおた先生のわくわくだより」連載中。

主催・お問い合わせ

どんな子ども暮らしやすい西宮を考える会

「違い」を大切に、ともに過ごす学校・園・地域をめざし活動しています。

donnakomo2438@gmail.com

